

NOWE ZAGÓRZE

Budowa 12 budynków mieszkalnych
jednorodzinnych dwulokalowych w
zabudowie szeregowej
przy ul. Zagórskiej 288 w Kielcach

MIESZKANIE N2

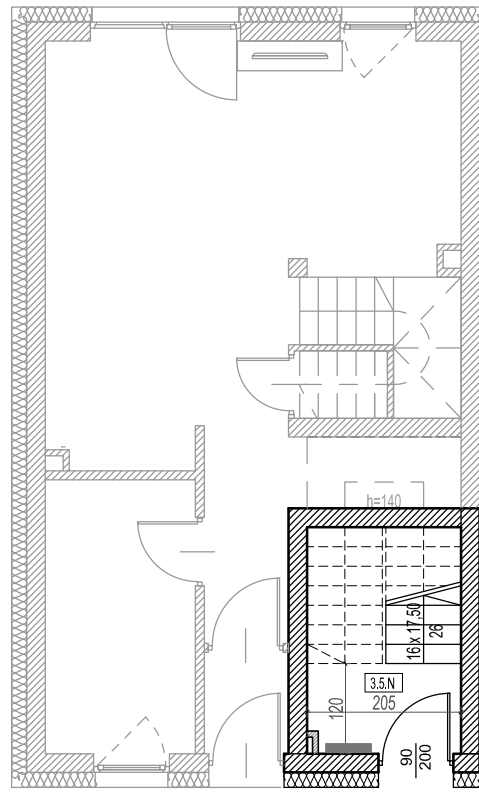
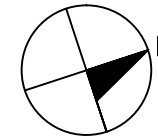


NR	NAZWA	POW.
3.1.N	KOMUNIKACJA	4.03
3.2.N	POKÓJ	14.58
3.3.N	ŁAZIENKA	4.52
3.4.N	SALON Z ANEKSEM	24.57
MIESZKANIE N2		47.70
3.5.N	KLATKA SCHODOWA	14.45
SUMA		62.15
3.6.N	BALKON	4.40



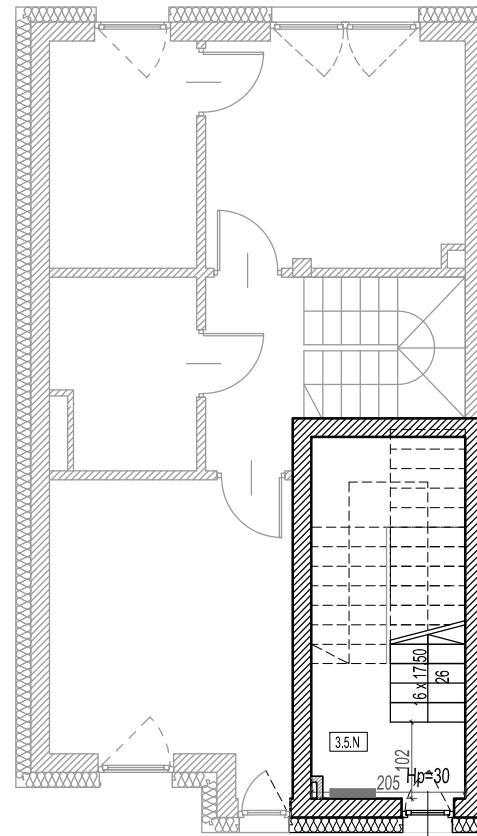
tel. 512 44 00 80
biuro@ksainwestycje.pl
www.nowezagorze.pl

- POWIERZCHNIA POMIESZCZENI OBLICZONA JEST WEDŁUG NORMY
PN-ISO 9836:2015-12
- PODANE WYMIARY NIE UWGLĘDNIAJĄ WYKOŃCZENIA ŚCIAN (TYNKOWY)
- WYMIARY I USYTUOWANIE OKIEN I ŚCIAN DZIAŁOWYCH MOGĄ ULEC
NIEZNACZNYM ZMIANOM
- ARANŻACJA MIESZKAN JEST PRZYKŁADOWA
- RYSUNEK NIE STANOWI OFERTY HANDLOWEJ, JEST ELEMENTEM POGŁADOWYM

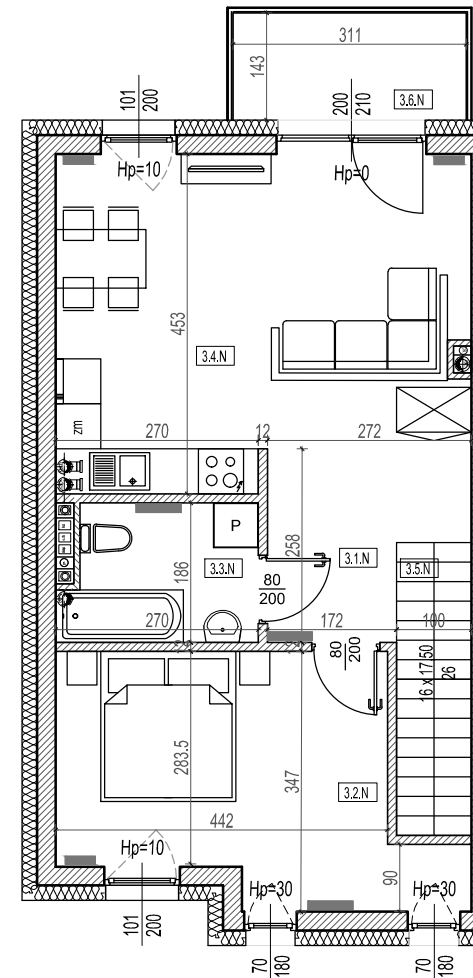


PARTER

WEJŚCIE



PIĘTRO I



PIĘTRO II

LEGENDA
■ grzejnik



Lokalizacja
mieszkania

